



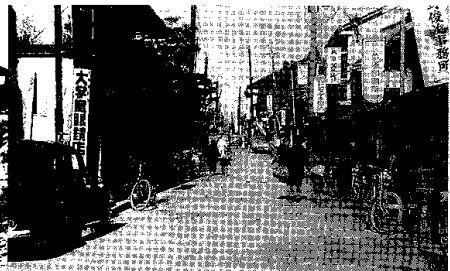
▲摩井の町並み。六軒茶屋と呼ばれた茅葺き民家が中央辺りに見える。(写真提供：米原市)



▲大通寺の前で売り買いされる夏中桃(歴)



▲雪の道を行く小学生。昭和34年3月余呉町で。(寺)



▲安藤家のたたずまいが現在と変わらない北国街道のまちなみ。唐草模様の風呂敷色帯を持った和服の女性も見える。(歴)

特集◇昭和のしあわせ風景

昭和のうらかな日々を思い出してみませんか。「月がとっても青いから」ときめいた30年から「黒ネコのタンゴ」に弾んだ45年ごろまで……

人々は、健気に元気に根気よく暮らしていました。今回は、そんな昭和をシンボライズする写真とエッセイを綴じ込んだ特集です。

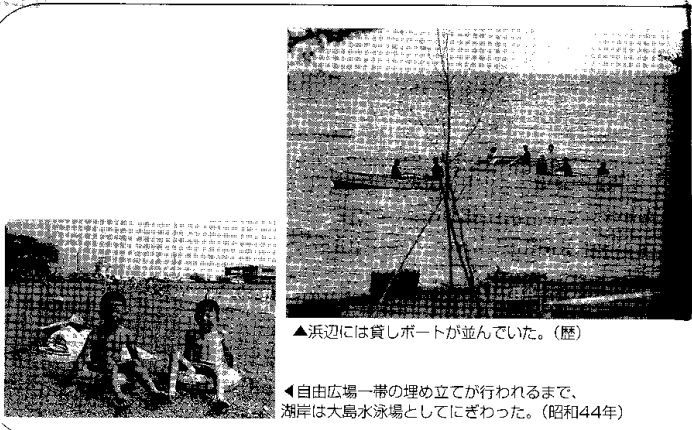
小学校の帰り道、アスファルト舗装の作業中の道路を、工事のおじさんがだっこして向こう側に渡してくれました。映画館の前を通ると、看板の絵を描いているおじさんがいました。量何枚分もの大きな紙を地面に広げていたような気がします。よく構図がとれるものだなあと感心しながら見ていました。

そばで見ると、なんだかへんてこな感じの顔なのに、次の日には、ちゃんと遠近感のある画面になって立ってかけられていました。なにもかもがアナログで、いろんなものの働きが目に見えていた時代でした。(らん)

当時の写真については、寺井通雄さん(木之本町、長浜市歴史文化課)からたくさんご提供いただきました。本誌中では、寺井さん(寺)、歴史文化課(歴)と表記しました。

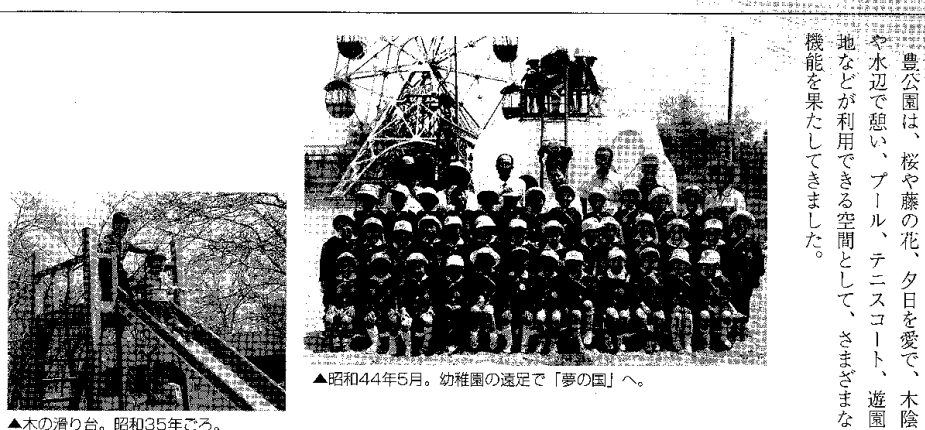
共感 共生 下座

ビューティソシアル
たちばな
15-1 Miyama-cho,
Nagahama city
PHONE 0749-63-4261
62-8798
プライム・ガ
たちばな
9-1 Yawatahigashi-cho,
Nagahama city
PHONE 0749-63-7525
クレールパ
たちばな
Yawatanokiyama-cho,
Nagahama city
PHONE 0749-65-3986



▲浜辺には貸しボートが並んでいた。(歴)

▲自由広場一帯の埋め立てが行われるまで、湖岸は大島水泳場としてにぎわった。(昭和44年)



▲昭和44年5月。幼稚園の遠足で「夢の国」へ。



▲木の滑り台。昭和35年ごろ。

豊公園

豊公園は、桜や藤の花、夕日を愛で、木陰や水辺で憩い、プール、テニスコート、遊園地などが利用できる空間として、さまざまな機能を果たしてきました。



▲木之本の町から見る呉枯ノ峰



▲オート三輪を利用したパレード。昭和30年ごろの木之本商店街の催しらしい。(写真提供：大杉英夫さん)



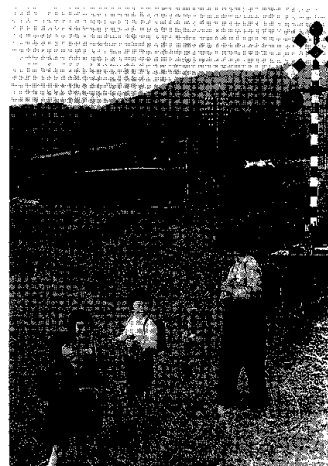
頭 製造
餅 製 最中
観世音最中
くるみゆべし
季節の和菓子

押谷製菓舗

東浅井郡びわ町川道
TEL 0749(72)2043



▲昭和30年代の子どもたち。後方には、結束した柴が積まれている。(寺)



▲摘み学をしながら学校から帰るおかつば頭の子たち(寺)

呉枯へ柴刈りに

福井 昭雄(木之本町)

「ほんよ、学校から帰って来た元気で、ちょっと山へ行つてきやんせ。おじいさんが、きばつてやほるで」と祖母の声。
「うん」と返事はしたものの、おなかはへっているし……。でも、はったい粉を新聞紙に包んでもらつて、吹き飛ばさないよう息を止めて、なめなめ歩き出す私。
当時のおやつと言えば仏様のおさがり「おぶくさん」が定番で、季節ごと畑や屋敷内に突る梅・ぐみ・無花果・柿、そして蚕のさなぎやイナゴなども炒つて食べていました。
めざすはいつもの「くれこ」登り口。青黒くどろつとして吸い込まれそうで薄気味悪い

小溜池・大溜池を小走りにぬけると、やつと見慣れた大八車。すでに割木や柴が積んでありました。私は祖父に出会う所まで登り、杉葉や柴をてんごにつめながら下りるので、おじいさんは背中中に柴をてんごもりしよつて「おー、ほんよ。来てくれたか」と、にっこり笑つてくれました。
そんな祖父も他界し、私も学生時代郷里を離れ「くれこ」とも疎遠となつてしまいました。
先日縁あって久しぶりに田上山から呉枯へ行き、おどろきました。立派な案内板に書かれた「くれこ」の名前が「くれかれ」と変わっているのです。又一つ古い歴史が消されてしまい、私の思い出も一つ一つ消えていくようで寂しいです。せめて地名の読み方くらいは伝承していきたいものです。

(著者注) 呉枯は一等三角点で呉枯の峰が正しい名称です。木之本の古文書では暮子と書かれています。

FUKUYA
富久や

食を通じて、すてきな時間をあなたに

社員食堂、お弁当、会議食、運動会やイベント時のお食事、パーティーなどのオードブル、etc...

お問い合わせ下さい。

湖北：Tel 0749(62)0692
湖東：Tel 0749(42)2373